

# Bienvenue à l'ISL

L'École de référence en Logistique,  
Achats, Transport & Supply Chain.



Au cœur des flux,  
au cœur de l'avenir.

# SOMMAIRE

Pour accompagner les talents vers  
des carrières porteuses de sens.

1

## Vision & identité

L'esprit ISL, une spécialisation au service de l'avenir..... p4

2

## Expertise secteur

Pourquoi choisir ce secteur ? ..... p6

3

## L'école & le campus

Équipe, environnement et cadre de vie au cœur de Bordeaux Lac..... p8

4

## Nos formations

Bachelor & MBA :  
Apprendre à construire des bases solides de pilotage et stratégie ..... p12

5

## Ouverture internationale

Penser global, agir partout : nos opportunités mondiales ..... p20

6

## Immersion professionnelle

Career Center, stages et réseau d'entreprises..... p22

7

## Vie étudiante & admissions

S'épanouir dans la communauté, les étapes pour nous rejoindre ..... p24

## LE MOT DU DIRECTEUR



“

*En créant l'ISL, j'ai souhaité répondre à un double enjeu : accompagner les jeunes talents vers des carrières porteuses de sens et d'avenir, et offrir aux entreprises de la logistique, du transport et de la supply chain les compétences dont elles ont besoin pour relever les défis d'aujourd'hui et de demain.*

*Convaincu que la réussite passe par un apprentissage concret et connecté au terrain, j'ai fait le choix de bâtir une école ancrée dans la réalité professionnelle : des formations en initial, portées par des intervenants issus du secteur et un réseau solide d'entreprises partenaires.*

*Notre ambition est claire : former les futurs experts et managers capables d'innover, de s'adapter et de porter haut les valeurs de professionnalisme, de rigueur et d'engagement.*

*En tant que fondateur de l'ISL, je suis fier de vous accueillir dans une école qui place l'humain, l'excellence et l'ouverture internationale au cœur de son projet.*

***Bienvenue à l'ISL, l'école qui prépare dès aujourd'hui les leaders de la logistique de demain.***

”

Stanislas Decaux

# PRÉSENTATION DE L'ISL

Notre école est née d'un constat simple : face à la croissance exponentielle des échanges mondiaux, de la digitalisation et des défis environnementaux, les entreprises recherchent plus que jamais des professionnels formés, spécialisés et immédiatement opérationnels dans les domaines de la logistique, des achats, du transport et de la supply chain.

À l'ISL, nous avons fait le choix de la spécialisation. Contrairement aux grandes écoles généralistes, notre ambition est claire : devenir **l'école de référence** à Bordeaux et en Nouvelle-Aquitaine pour celles et ceux qui souhaitent bâtir une carrière solide et porteuse dans ces secteurs stratégiques.

Nous proposons des **formations professionnalisantes, de Post-Bac à Bac +5**, toutes construites en lien étroit avec les besoins des entreprises. Grâce à ses diplômés, l'ISL propose des cursus ultra

professionnalisants, et un accompagnement personnalisé à chaque étape du parcours, nos étudiants intègrent le marché du travail avec un véritable avantage concurrentiel.

Choisir l'ISL, c'est intégrer une école à taille humaine, engagée à 100 % pour la réussite de ses étudiants : qualité des intervenants, suivi individualisé, accompagnement à la recherche de stage et à l'insertion professionnelle, et une forte proximité avec les entreprises du territoire.

Aujourd'hui, le secteur de la logistique, du transport et des achats n'est pas seulement un secteur qui recrute : c'est un secteur d'avenir, au cœur des enjeux économiques, écologiques et technologiques.

**À l'ISL, nous ne formons pas seulement des diplômés. Nous formons les experts de demain.**

**L'ISL :  
Le choix  
de l'expertise**



## Top 5

**Des métiers qui recrutent  
sur ce secteur**  
(En France actuellement)

- Responsable Supply Chain
- Chef de projet logistique
- Exploitant transport
- Manager Logistique
- Acheteur / Approvisionneur



## 100%

**Spécialisation**  
(Logistique, Supply Chain,  
Transport, Achats)



## + de 53 000

**Postes à pourvoir**  
(Dans la filière logistique  
en France)



## Les diplômes sont-ils reconnus par l'État ?

Non. À l'ISL, nous avons fait le choix de délivrer des diplômes propres à l'école afin de conserver une grande agilité pédagogique et d'adapter en permanence nos formations aux besoins concrets des entreprises de la supply chain et du transport. Cette approche nous permet de proposer des programmes actualisés, fortement professionnalisants et conçus avec des intervenants issus du terrain. Elle favorise l'employabilité de nos diplômés grâce à des stages longs, des projets concrets et une forte proximité avec les entreprises.

## Pourquoi avoir choisi Bordeaux Lac ?

C'est un choix stratégique. Le campus est au cœur d'un quartier innovant, à 5 minutes du Tram C, entouré d'espaces verts et d'entreprises majeures, offrant un équilibre parfait entre études et qualité de vie.

# LES RÉPONSES À VOS QUESTIONS

## La Supply Chain est-elle vraiment un métier international ?

Plus que jamais : commerce mondial, flux logistiques, achats internationaux... Nos formations intègrent cette dimension globale pour préparer des carrières sans frontières.

## L'ISL ouvre-t-elle des perspectives à l'international ?

Oui : partenariats académiques, ouverture multiculturelle et projets tournés vers l'international pour élargir vos opportunités professionnelles.

## Pourquoi choisir l'ISL plutôt qu'une autre école ?

Parce que l'ISL est 100 % dédiée à la Supply Chain : une expertise ciblée, des intervenants professionnels et une insertion rapide dans un secteur qui recrute.



# UN SECTEUR QUI INNOVE ET QUI RECRUTE

## Bien plus qu'un métier, une responsabilité stratégique

### Pourquoi c'est un choix d'avenir

#### Stabilité Exceptionnelle

Un secteur indispensable à la vie quotidienne et à la survie des nations, particulièrement résilient face aux crises.

#### Rémunération Attractive

Des carrières rapides vers des postes de cadres avec des salaires compétitifs dès la sortie de l'école (environ 35-40k€ pour un profil junior Bac+5).

#### Polyvalence

Du luxe à l'agroalimentaire, de l'aéronautique à l'e-commerce, chaque secteur a besoin de votre expertise pour rester compétitif.

Aujourd'hui, le secteur de la logistique n'est plus simplement technique, il est managérial, technologique et humain. Les entreprises recherchent désespérément des profils capables de **comprendre l'ensemble de la chaîne de valeur, de la production au dernier kilomètre.**

## RÉVOLUTION ÉCONOMIQUE ET ÉCOLOGIQUE

### Au cœur de nouveaux enjeux

#### Grands défis à relever

##### Digitalisation et Data

Intelligence Artificielle et Blockchain pour une traçabilité sans faille et une prévision de la demande ultra-précise afin d'éviter le gaspillage..

##### Logistique Verte (Green Supply Chain)

Réduire l'empreinte carbone, gérer le recyclage (logistique inverse) et optimiser les derniers kilomètres pour une planète durable.

##### Gestion des Risques

Anticiper les ruptures et assurer la continuité des activités mondiales face aux aléas géopolitiques.

Le monde d'aujourd'hui est ultra-connecté.

La logistique, le transport et les achats sont devenus les **pilliers de la résilience économique mondiale**. Que ce soit pour sécuriser les chaînes d'approvisionnement en temps de crise ou pour optimiser les coûts de production, **l'expert en Supply Chain est l'acteur clé.**

# INFINITÉ DE MÉTIERS À VOTRE PORTÉE

Avec l'ISL, voici les horizons qui s'ouvrent à vous :

## Pôle Management & Supply Chain



### Supply Chain Manager

Le **chef d'orchestre** qui synchronise l'ensemble de la production, de l'approvisionnement et de la distribution.



### Responsable d'Exploitation

Le garant de la **performance quotidienne d'un site** logistique, gérant les équipes et les flux matériels.



### Demand Planner

L'analyste qui **prévoit les besoins futurs** en se basant sur la data pour éviter les surstocks et les ruptures.

## Pôle Achats & Transport



### Acheteur Stratégique

Celui qui **négoce les contrats mondiaux**, sélectionne les fournisseurs et sécurise les sources d'approvisionnement.



### Responsable Transport & Douanes

L'expert des flux internationaux qui **jongle avec les réglementations complexes** et les modes de transport multimodaux.

## CHIFFRES

## CLÉS

## DU MARCHÉ

# 1,8 M

d'actifs en France travaillant dans le transport et la logistique.

# + 15%

de croissance annuelle pour les postes liés à la digitalisation de la Supply Chain.

# 80 000

projets de recrutements annuels en France dans ce secteur.

# 90%

des échanges mondiaux de marchandises transitent par la logistique maritime et aérienne.

# NOTRE ÉQUIPE DÉDIÉE À VOTRE RÉUSSITE

Notre force, c'est une équipe passionnée par la formation, la logistique et l'accompagnement des étudiants. Chacun de nous **met ses compétences et son expérience au service de votre avenir professionnel.**



## Stanislas Decaux

### Fondateur de l'ISL

Stanislas est à la tête de l'ISL, qu'il dirige avec engagement et vision. Fort d'un parcours riche au sein de grandes entreprises comme des PME, il a acquis une solide expérience dans le management d'équipe, la structuration de projets et la conduite du changement.

Ses compétences transverses et son sens du relationnel en font un leader accessible et à l'écoute, toujours tourné vers la réussite des étudiants et le développement de l'école.

## Eloïse Bécamel

### Directrice des Relations Entreprises et Internationales

Éloïse associe une solide expérience dans l'enseignement supérieur, en tant que Responsable des Relations Entreprises, à une expertise issue du secteur privé, acquise comme Account Manager dans le marketing d'affiliation en France et à l'étranger. Cette double compétence lui permet d'avoir une compréhension fine à la fois des attentes académiques et des enjeux business.

Au sein de l'école, elle pilote le développement des partenariats avec les entreprises et les établissements internationaux, favorise l'émergence de projets pédagogiques concrets et assure la représentation de l'établissement lors d'événements majeurs.



## Contact

### Stanislas Decaux

stanislas.decaux@institut-logistique.com

+33 7 70 07 81 02

### Éloïse Bécamel

eloise.becamel@institut-logistique.com

+33 7 70 07 74 67

# NOS ENGAGEMENTS FONDAMENTAUX

## NOS VALEURS : HUMAINES ET SOCIALES

### Une école à taille humaine pour des ambitions mondiales

Choisir l'ISL, c'est intégrer une communauté où l'humain n'est pas un simple mot sur une brochure. **L'humanité, le social et la vie étudiante sont les moteurs de notre établissement.** Nous avons conçu l'ISL comme un lieu de vie et d'échanges permanents, où la solidarité entre promotions est encouragée.

#### ● Proximité et Écoute

L'équipe pédagogique et la direction sont accessibles au quotidien. Ici, nous connaissons votre nom, vos projets et vos doutes. Cette **relation de proximité** permet d'ajuster les parcours en temps réel.

#### ● Soutien à la Réussite

Au-delà des cours, nous offrons un coaching complet pour la recherche de stage : aide à la rédaction de CV, simulation d'entretiens et ateliers de "soft skills" pour **renforcer votre leadership.**

#### ● Engagement Social

Nous favorisons **l'inclusion et la mixité des parcours.** L'ISL se veut une école ouverte, où la passion pour les métiers de la supply chain est le seul critère de sélection.

### L'expertise technique au service de l'épanouissement humain

L'ISL se distingue par une **approche pédagogique qui refuse l'anonymat des grandes structures.** Nous croyons que chaque étudiant possède une singularité qui doit être révélée pour devenir un atout majeur en entreprise.

#### ● Pédagogie Exigeante et Moderne

Nous proposons un volume de cours conséquent et structurant pour développer en profondeur les compétences attendues. Nos **programmes sont revus chaque année pour coller aux réalités du marché,** intégrant les dernières normes environnementales et technologiques.

#### ● Accompagnement Personnalisé

Chaque étudiant est au cœur de notre dispositif. Nous assurons un **suivi individuel** pour révéler votre potentiel, vous accompagner dans vos choix de spécialisation et vous préparer aux codes du monde professionnel.

#### ● Ancrage Professionnel Solide

Garantir une insertion réussie passe par l'expérience terrain et les liens constants avec les entreprises du territoire. Nos stages longs et nos projets tutorés sont les piliers de cette **insertion réussie.**



# L'ISL

# À BORDEAUX LAC

## Apprendre au cœur d'un quartier dynamique et innovant

Situé au cœur du quartier de Bordeaux Lac, le campus de l'ISL offre un **cadre d'apprentissage moderne et inspirant**. Ce quartier, tourné vers l'avenir, est devenu un pôle majeur de l'enseignement supérieur bordelais, alliant **infrastructures de pointe et qualité de vie**.

### Un emplacement stratégique :



#### Accessibilité

À seulement 5 minutes à pied de la ligne C du tramway, **facilitant les échanges** avec le centre-ville historique et la gare Saint-Jean.



#### Espace de vie

Entouré d'entreprises majeures, de structures sportives de haut niveau et d'espaces verts, le campus **favorise une vie étudiante équilibrée**.



#### Modernité

Nos infrastructures sont conçues pour favoriser à la fois la **réussite académique** (salles connectées, Wi-Fi) et l'**épanouissement personnel** (zones de détente, espaces café).





# CAMPUS À TAILLE HUMAINE

## Confort, modernité et fonctionnalité au service du collectif

Nos espaces ont été pensés pour **refléter les nouvelles pratiques pédagogiques** : plus de collaboration, moins de hiérarchie rigide.

Le campus est un véritable "hub" où étudiants et professionnels se croisent.

### Les équipements à votre disposition :

- **Espaces lumineux**

Des salles de cours modulables équipées d'écrans interactifs pour des présentations dynamiques.

- **Zones de coworking**

Des espaces dédiés au travail de groupe, aux études de cas et à l'entraide entre promotions, essentiels pour les projets transverses.

- **Ancrage énergétique**

Un bâtiment à haute performance environnementale, en accord avec les valeurs de durabilité que nous enseignons.

- **Proximité**

Une administration présente sur place pour répondre à toutes vos questions administratives ou pédagogiques.

# PARCOURS & FORMATIONS





## Un itinéraire vers l'expertise, du terrain à la stratégie

**À l'ISL, nos cursus sont pensés comme une montée en puissance progressive.**

**Le cycle Bachelor (Bac+3) :** Vous apprenez à maîtriser les fondamentaux opérationnels. Gestion des flux, entreposage et transport international n'auront plus de secrets pour vous. Avec **13 mois de stage**, vous devenez un technicien hors pair.

**Le cycle MBA (Bac+5) :** Vous changez de dimension pour devenir un leader. L'accent est mis sur la stratégie globale, les achats complexes et la transformation digitale (IA, Blockchain). Avec **12 mois de stage**, vous sortez prêt pour les postes de direction

# BACHELOR GLOBAL SUPPLY CHAIN & OPERATIONS

## Une formation pour piloter les flux et optimiser la chaîne logistique

Bachelor Global Supply Chain & Operations est un diplôme de niveau Bac+3 qui forme les futurs professionnels de la logistique à coordonner les opérations de la chaîne d'approvisionnement. Dans un contexte où la maîtrise des flux est devenue stratégique, **cette formation développe des compétences opérationnelles et managériales très recherchées** sur le marché de l'emploi.

### Méthodes pédagogiques

- Études de cas concrètes issues du terrain
- Projets logistiques collaboratifs
- Interventions de professionnels du secteur
- Utilisation des outils métier et immersion dans des situations réelles

### Objectifs de formation

- 1** Organiser les flux de marchandises, d'informations et de services
- 2** Gérer les opérations d'approvisionnement, de stockage et de distribution
- 3** Optimiser les coûts, les délais et les ressources logistiques
- 4** Piloter la performance logistique à l'aide d'indicateurs adaptés
- 5** Manager une équipe logistique et coordonner les parties prenantes
- 6** Intégrer des solutions durables dans une logique de transition écologique

### Programme

#### ● Enseignement professionnel

- Gestion des flux physiques et d'information
- Pilotage des opérations logistiques
- Management des entrepôts et des plateformes
- Transport et logistique internationale
- Outils numériques de la logistique (WMS, ERP, TMS...)
- Performance logistique et Lean Management
- Logistique durable et responsabilité sociétale

#### ● Enseignement transversal

- Management d'équipe et conduite de projet
- Droit du transport et de la logistique
- Anglais professionnel
- Communication et gestion de conflits
- Analyse de données logistiques

### Coût de formation

1<sup>ère</sup> année  
6 700€

2<sup>ème</sup> année  
6 900€

3<sup>ème</sup> année  
7 500€

\*Échelonnement possible en 10 mensualités pour chaque année.

# PARCOURS PROFESSIONNEL

À l'ISL, nous considérons que l'expérience est le meilleur des professeurs. Notre cursus Bachelor intègre une durée de stage exceptionnelle pour vous permettre de **bâtir un CV solide** avant même l'obtention de votre diplôme.

Bachelor

1

(mai à août)

4 mois de stage

Bachelor

2

(mai à août)

4 mois de stage

Bachelor

3

(dès avril)

5 mois de stage

## À l'International

Le commerce mondial n'a pas de limites. C'est pourquoi l'ISL vous offre l'opportunité d'effectuer **un semestre d'études** à l'étranger chez l'une de nos **universités partenaires\***.

### Objectifs

- Découvrir d'autres pratiques logistiques et managériales
- Développer la maîtrise de l'anglais
- Obtenir un double diplôme

## Et après ?

Nos diplômés sont courtisés par la grande distribution, l'industrie, l'e-commerce et les prestataires logistiques (3PL).

### Métiers visés

- Responsable d'exploitation,
- Coordinateur Supply Chain,
- Chef d'équipe logistique,
- Analyste flux, Responsable entrepôt.

**Secteurs concernés** : grande distribution, industrie, e-commerce, transport, logistique 3PL...

### Poursuite d'études

Accès au MBA Supply Chain de l'ISL.

\*partenariats en cours d'élaboration

en 3 ans,  
**13 mois**  
d'expérience  
professionnelle

## Pourquoi choisir notre Bachelor Global Supply Chain & Operations ?

- Un programme aligné avec les attentes des entreprises
- Une formation professionnalisante et concrète
- Un corps enseignant composé d'experts du secteur
- Un réseau d'entreprises partenaires pour les stages
- Une école à taille humaine, centrée sur l'accompagnement individuel

Faites de la logistique un levier de performance.

Rejoignez notre Bachelor Global Supply Chain & Operations et **devenez un acteur clé de la chaîne de valeur.**

# MBA SUPPLY CHAIN STRATEGY & GLOBAL TRANSFORMATION

## Une formation qui incarne la stratégie et l'excellence

Le MBA Supply Chain Strategy & Global Transformation est un diplôme de niveau Bac+5 destiné à **former les futurs cadres et experts** de la gestion des flux, de la stratégie d'approvisionnement et de l'optimisation opérationnelle.

Dans un contexte mondial complexe et digitalisé, cette formation prépare les étudiants à **concevoir, piloter et transformer les chaînes logistiques de demain**.

### Méthodes pédagogiques

- Études de cas réelles et simulations stratégiques
- Travaux / projets sur des problématiques d'entreprises partenaires
- Conférences d'experts et séminaires professionnels
- Immersions internationales et visites de sites industriels
- Utilisation d'outils pro : SAP, Power BI, Excel avancé, WMS/TMS/APS

### Objectifs de formation

- 1 Définir et mettre en œuvre une **stratégie logistique et achats** cohérente avec les objectifs de l'entreprise
- 2 **Optimiser les processus** de la supply chain de bout en bout (S&OP, planification, sourcing, distribution)
- 3 **Piloter la performance** via des indicateurs clés et des tableaux de bord décisionnels
- 4 **Intégrer les enjeux** de digitalisation, d'innovation et de durabilité dans la chaîne d'approvisionnement
- 5 **Manager des équipes** pluridisciplinaires et coordonner les acteurs internes et externes
- 6 **Conduire des projets complexes** de transformation logistique et achats

### Programme

#### ● Enseignement professionnel

- Stratégie logistique et supply chain globale
- Management des achats et sourcing international
- Planification, prévision et gestion de la demande
- Gestion des stocks avancée et optimisation des flux
- Technologies et digitalisation de la supply chain (IA, blockchain, IoT, ERP avancés)
- Lean Six Sigma et amélioration continue
- Logistique durable et responsabilité sociétale des entreprises

#### ● Enseignement transversal

- Management stratégique et leadership
- Gestion de projet complexe et conduite du changement
- Business analytics et data management
- Droit des affaires et contrats internationaux
- Communication managériale et négociation
- Anglais professionnel des affaires

### Coût de formation

1<sup>ère</sup> année  
8 500€

2<sup>ième</sup> année  
9 000€

\*Échelonnement possible  
en 10 mensualités  
pour chaque année.

# PARCOURS PROFESSIONNEL

À l'ISL, le MBA est proposé en formation initiale, avec des stages longs en entreprise et un mémoire professionnel. Notre objectif est de vous permettre de **bâtir un CV solide** avant même l'obtention de votre diplôme.

## À l'International

Le commerce mondial n'a pas de limites. C'est pourquoi l'ISL vous offre l'opportunité d'effectuer **un semestre d'études** à l'étranger chez l'une de nos **universités partenaires\***.

### Objectifs

- Découvrir d'autres pratiques logistiques et managériales
- Développer la maîtrise de l'anglais
- Obtenir un double diplôme

## Et après ?

Nos diplômés peuvent occuper des postes à forte responsabilité.

### Métiers visés

- Supply Chain Manager / Directeur Logistique
- Responsable Achats / Acheteur stratégique
- Demand Planner / S&OP Manager
- Consultant en organisation et performance supply chain
- Project Manager en transformation digitale ou durable

**Secteurs concernés :** industrie, distribution, e-commerce, conseil, transport, logistique 3PL, énergie, santé, luxe...

\*partenariats en cours d'élaboration

MBA

1

6 mois de stage

MBA

2

6 mois de stage

en 2 ans,  
**12 mois**  
d'expérience  
professionnelle

## Pourquoi choisir notre MBA Supply Chain Strategy & Global Transformation ?

- Un programme tourné vers la stratégie et la transformation digitale
- Une formation professionnalisante avec une forte dimension internationale
- Des intervenants issus du monde industriel et du conseil
- Un accompagnement personnalisé vers l'emploi et la réussite
- Un réseau solide d'entreprises partenaires

Prenez la direction de la performance globale.

Rejoignez notre MBA Supply Chain Strategy & Global Transformation et **devenez un leader de la transformation logistique.**



# ADAPTATION PROGRESSIVE EN ENTREPRISE

## Immersion adaptée à chaque niveau

Bachelor

**1**

4 mois de stage

Bachelor

**2**

4 mois de stage

Bachelor

**3**

5 mois de stage

MBA

**1**

6 mois de stage

MBA

**2**

6 mois de stage

## Un pilier de la pédagogie

À l'ISL, les stages ne sont pas une simple formalité : ils sont au cœur de la formation. Véritables tremplins vers l'emploi, ils permettent à nos étudiants de confronter leurs acquis théoriques à la réalité du terrain et de développer leurs compétences professionnelles.

Au total, nos étudiants cumulent plus de 2 années d'expérience en entreprise sur 5 ans de cursus – un atout majeur pour intégrer rapidement le marché du travail.

## Un accompagnement personnalisé

Notre équipe Relations Entreprises guide chaque étudiant dans sa recherche de stage. Nous mettons à disposition :



Un réseau d'entreprises partenaires dans la logistique, le transport et la supply chain.



Des ateliers de préparation (CV, lettres de motivation, entretiens).



Des job dating organisés sur le campus, pour favoriser les rencontres directes avec les recruteurs.

## Un tremplin vers l'emploi

Grâce à cette immersion, nos étudiants acquièrent une expérience significative, se construisent un réseau professionnel solide et augmentent considérablement leurs chances d'embauche dès la fin de leurs études.

Intégrer l'ISL, c'est choisir une formation tournée vers l'avenir, où chaque étape compte pour bâtir une carrière ambitieuse et réussie.

**Secteur qui mise  
sur la jeunesse**



**≈ 90%**

de diplômés de la filière trouvent  
un premier emploi en moins de 6 mois  
après l'obtention de leur diplôme.

## APRÈS LES ÉTUDES

### Après l'ISL : une carrière à dimension internationale

Intégrer l'ISL, c'est rejoindre une école spécialisée qui prépare aux enjeux globaux de la Supply Chain. Grâce à une formation exigeante, une forte ouverture internationale et des liens étroits avec les entreprises, nos diplômés accèdent à des carrières ambitieuses en France comme à l'étranger. Management des flux mondiaux, achats internationaux, logistique stratégique : l'ISL forme des professionnels prêts à évoluer dans un environnement économique sans frontières.

# L'INTERNATIONAL À L'ISL

À l'ISL, nous considérons que **la logistique et la supply chain ne connaissent pas de frontières**. Dans un monde où les échanges internationaux se multiplient, il est essentiel de former des professionnels **capables d'évoluer dans des environnements multiculturels et globaux**.

## ● Des partenariats avec des universités étrangères

L'ISL développe un réseau de partenariats académiques à l'international afin d'offrir à ses étudiants l'opportunité de découvrir d'autres façons d'apprendre, de travailler et d'aborder les enjeux logistiques.

Ces partenariats permettront :



d'accueillir des étudiants internationaux au sein de nos formations,



d'envoyer nos étudiants pour un semestre d'études dans une université partenaire,



de favoriser les échanges académiques entre intervenants.

## ● Une expérience enrichissante pour nos étudiants

Partir à l'étranger, c'est bien plus qu'une simple mobilité académique :



c'est acquérir une vision globale de la supply chain,



développer ses compétences linguistiques et interculturelles,



renforcer son attractivité professionnelle sur le marché du travail, en France comme à l'international.

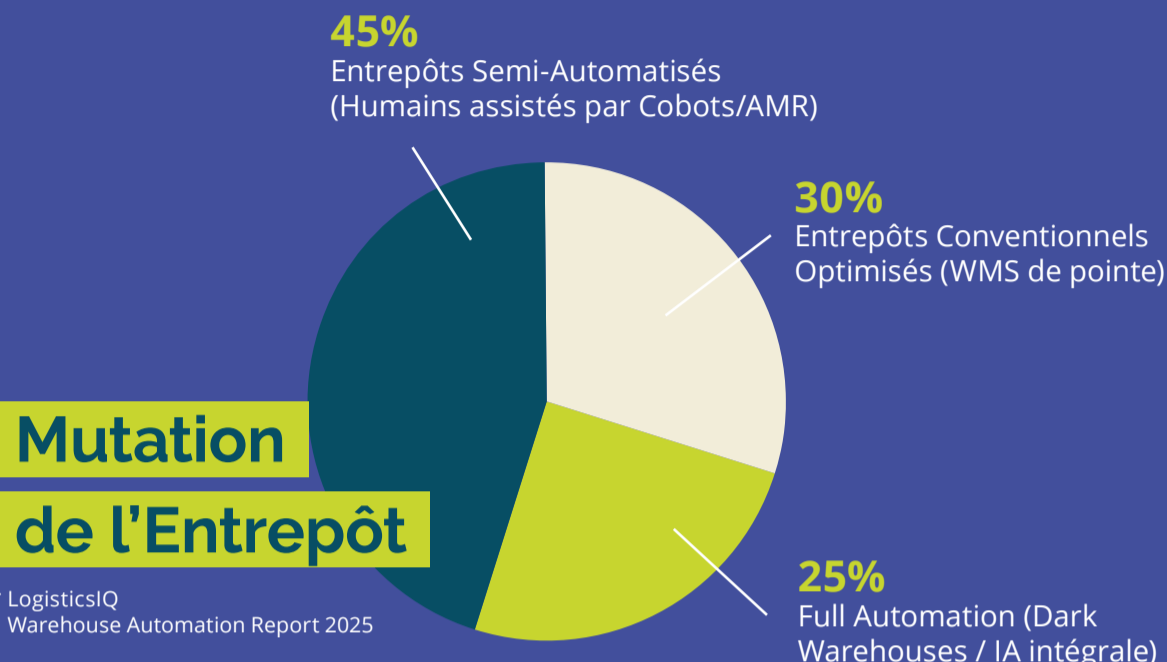
# INDICATEURS MONDIAUX

Aujourd'hui,

**75%** des sites logistiques intègrent une brique technologique majeure

## Les chiffres pour comprendre l'enjeu international

Le secteur de la logistique ne dort jamais. Il relie les continents, traverse les océans et définit la géopolitique moderne. À l'ISL, nous vous donnons les **clés pour devenir un acteur de ce mouvement perpétuel**. Voici pourquoi votre avenir s'écrit en majuscules sur la carte du monde.



**30 Milliards \$**

Valeur estimée du marché mondial de l'automatisation des entrepôts en 2026. La technologie devient le bras droit de l'humain.



**+ 25 %**

Moyenne de productivité dans les entreprises ayant intégré l'Intelligence Artificielle pour leur planification S&OP (Sales & Operations Planning).



**4 Millions**

Nombre de robots de services professionnels qui seront installés dans les centres logistiques mondiaux d'ici la fin de l'année.



**12% par an**

Taux de croissance annuel moyen du marché de la logistique inverse (gestion des retours et recyclage). La fin du modèle "extraire-fabriquer-jeter".



**19 %**

Part des émissions mondiales de CO2 provenant directement du transport de marchandises. Un chiffre que nos futurs diplômés apprennent à challenger.



**70 %**

Proportion de consommateurs mondiaux qui privilégient désormais les marques affichant une chaîne logistique transparente et décarbonée.

**Automatisation** : LogisticsIQ - Warehouse Automation Report 2025. **Productivité IA** : McKinsey & Co. - The AI Revolution in Supply Chain. **Robotique** : International Federation of Robotics (IFR) - Rapport 2025. **Logistique Inverse** : Market Research Future - Circular Economy Logistics. **Émissions CO2** : IEA - International Energy Agency 2025. **Préférence Consommateurs** : Capgemini Research Institute - Sustainability in Supply Chain.

# IMMERSION PROFESSIONNELLE

## Le Career Center

Sous la tutelle d'Eloïse Bécamel, directrice des relations entreprises, l'ISL propose un suivi personnalisé pour favoriser votre employabilité.

**Nous ne vous laissons pas seul face au marché du travail :** nous sommes votre agent de carrière.

### 1 Ateliers de coaching

Refonte de CV aux standards du secteur, lettres de motivation percutantes et optimisation de votre "Personal Branding" sur LinkedIn.



### 2 Préparation aux entretiens

Simulations filmées et jeux de rôle pour gagner en assurance face aux recruteurs les plus exigeants.



## RÉSEAU & PARTENARIATS

### Pont direct entre l'école et le monde professionnel

Grâce à la prospection constante de notre équipe, nos étudiants bénéficient d'un réseau solide d'entreprises dans la logistique (3PL), le luxe, l'industrie aéronautique, l'agroalimentaire et le transport international.

**L'ISL a le rôle d'intermédiaire entre étudiants et recruteurs du secteur pour favoriser :**



Des **profils spécialisés**, formés aux outils technologiques actuels et **immédiatement opérationnels**.



**Objectif CDI :** Notre but ultime est que le stage de fin d'études devienne le **premier contrat**.

### 3 Job dating & networking

Organisation d'événements exclusifs sur le campus pour rencontrer nos entreprises partenaires et décrocher votre stage.

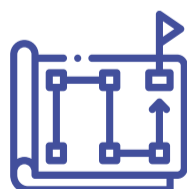


### 4 Prospection active

Nous mettons à votre disposition un portail exclusif d'offres de stages et de jobs au sein de notre réseau, avec un suivi individualisé.



Un **dialogue constant** pour adapter nos programmes aux **évolutions des métiers**.



**Immersion totale :** Participation à des **conférences** métiers, **interventions** d'experts et **visites** de hubs logistiques (entrepôts automatisés, etc...).

## Employabilité & postes en France



**+ 49 000 offres**

recensées sur les jobboards dans le domaine de la **logistique**



**≈ 3 500 offres**

pour des postes spécifiques à la **Supply Chain**

# ÉVÈNEMENTS & VIE ASSOCIATIVE

## Le BDE ISL : plus qu'une école, une vraie expérience étudiante

À l'ISL, la **vie étudiante** se vit pleinement et surtout, elle se construit avec vous. Le BDE impulse l'énergie, mais ce sont les **étudiants qui font vibrer l'école** : soirées, événements, projets, voyages, initiatives... tout est possible.

Envie de lancer une association, un club ou un événement inédit ? Ici, on vous encourage à oser et à créer. Et parce qu'une grande aventure commence toujours par une rencontre, le week-end d'intégration est un moment fort : cohésion, souvenirs inoubliables et esprit promo garantis.

Rejoindre l'ISL, c'est **choisir une école où l'on apprend sérieusement... sans jamais oublier de profiter.**



### Notre devise

**“Le Hub de vos idées,  
le cœur de vos soirées.”**

Parce que le BDE, c'est avant tout un hub de rencontres, d'initiatives et de moments inoubliables

## Crée ton association !

À l'ISL, nous croyons que l'**esprit d'initiative** fait partie intégrante de la réussite professionnelle.

C'est pourquoi chaque étudiant peut devenir acteur de la vie du campus en créant sa propre association, **un club ou un projet collectif.**

Logistique durable, entrepreneuriat, international, sport, événementiel... **toutes les idées ont leur place.**

L'école accompagne ces initiatives pour **transformer vos envies en expériences concrètes** : gérer un projet, fédérer une équipe, développer un réseau. Ici, entreprendre ne commence pas après le diplôme ça commence dès votre arrivée.



## Le Bureau des Sports (BDS)

Le Bureau des Sports est l'un des moteurs de la vie étudiante à l'ISL. Il organise régulièrement :

- Des tournois inter-écoles (football, basket, rugby, e-sport, etc.)
- Des sorties sportives et activités de plein air
- Des événements conviviaux qui allient compétition et esprit d'équipe

Le sport est une formidable opportunité pour se dépasser, partager et représenter fièrement l'école lors de compétitions étudiantes régionales et nationales.

## Des événements tout au long de l'année

La vie de l'ISL est rythmée par des temps forts qui marquent le parcours étudiant :

- **Week-end d'intégration :** pour accueillir les nouveaux étudiants et favoriser la cohésion dès les premiers jours.
- **Conférences & tables rondes :** animées par des professionnels de la logistique, du transport et de la supply chain.
- **Afterworks & soirées étudiantes :** pour renforcer la convivialité et créer un véritable esprit de promotion.
- **Projets solidaires et associatifs :** pour s'engager dans des actions qui ont du sens.

## Nos objectifs

Au BDE, nous croyons que la réussite passe aussi par **l'épanouissement personnel**. L'ISL n'est pas seulement une école de logistique et de supply chain : c'est un lieu de vie où **chacun peut s'investir**, proposer ses idées et **contribuer à l'énergie collective**.

### ● Pourquoi rejoindre le BDE ?

- Pour faire partie d'une équipe dynamique et créative.
- Pour développer des compétences en organisation, communication, gestion de projet et leadership.
- Pour laisser ton empreinte dans l'histoire de l'ISL en participant à ses premiers chapitres.

### ● Être force de proposition

Auprès de l'administration, pour améliorer l'expérience étudiante.

### ● Animer la vie étudiante

Soirées, afterworks, week-ends d'intégration, événements sportifs ou culturels.

### ● Favoriser la cohésion

Entre toutes les promotions, quelque soit le cursus. Parce que l'ISL, c'est une communauté avant tout.

### ● Créer un réseau

Permettre aux étudiants de se rencontrer, d'échanger et de construire des amitiés durables.

## Week-end d'intégration :

### une cohésion qui se crée dès le premier jour

À l'ISL, l'esprit de promotion est essentiel. Le week-end d'intégration, véritable **temps fort de la rentrée**, marque le début de cette aventure collective : rencontres, défis, moments conviviaux et souvenirs inoubliables permettent de créer des liens solides entre étudiants, toutes promotions confondues.

Parce que réussir ses études, c'est aussi évoluer dans un environnement stimulant et bienveillant, **l'ISL cultive une cohésion durable** qui accompagne chaque étudiant tout au long de son parcours.

# POURQUOI

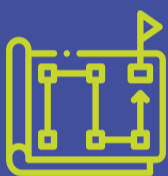
## L'ISL ?

Rejoindre ISL,  
c'est le choix  
de la singularité



### Excellence Spécialisée

Nous ne sommes pas généralistes.  
Nous sommes les **experts de la Logistique,**  
Achats, Transport & Supply Chain.



### Immersion Totale

Jusqu'à **25 mois d'expérience** en entreprise  
sur 5 ans de cursus.



### Campus "Hub"

Un lieu de vie moderne à Bordeaux Lac,  
conçu pour le **travail collaboratif**.



### Accompagnement Humain

Ici, vous n'êtes pas un numéro.  
**Votre réussite** est notre unique indicateur  
de performance.



**Frais**

**d'inscription**

Les frais de dossier liés  
à la candidature sont de **70 €**

**Remise Early Bird**

**-30 €**

Toute candidature déposée avant  
le 31 mai bénéficie d'une réduction :  
Soit 40 € au lieu de 70 €

## PROCESSUS D'ADMISSION



**1**

**Dépot  
du dossier**

Étude de votre parcours  
et de votre motivation.  
Réponse sous **7 jours ouvrés**.



**2**

**Tests  
& Entretien**

Une rencontre humaine  
pour **valider votre projet**  
professionnel.



**3**

**Résultats  
& Inscription**

Admission confirmée  
rapidement pour **préparer**  
votre **rentrée** sereinement.

**Prêt à construire l'avenir  
de la logistique avec nous ?**



**[www.institut-logistique.com](http://www.institut-logistique.com)**

Adresse : **4-6 rue René Cassin, 33300 Bordeaux, Triopolis 3**

Email : **[admissions@institut-logistique.com](mailto:admissions@institut-logistique.com)**

**05 56 02 53 42**

Instagram, TikTok : **ISLogistique**

LinkedIn : **Institut Supérieur de Logistique (ISL)**

Accès : Tram C – Arrêt à 5 minutes à pied du campus. Parking vélo sécurisé.